

VTS-Procedures Aanloop Scheveningen.

Marifoon Procedures.

Sector.

Het VTS gebied van Scheveningen bestaat uit slechts één sector.

VHF. 21 24/7.

Via: Verkeerscentrale Scheveningen.

Bij het doorkruisen van het VTS gebied, moeten alle schepen uitluisteren . Toestemming is nodig van Verkeerscentrale Scheveningen om van VHF frequentie te wijzigen of te beëindigen.

Meldingen:

Voor Melding: 48 uur, vóór aankomst (schriftelijk).

Alle vaartuigen groter dan 60 meter in lengte.

Alle vaartuigen die voornemens hebben om voor anker te gaan bij Scheveningen.

Naar: Verkeerscentrale Scheveningen

IMO/SRS. Geven: IMO SRS Items; ALPHA, BRAVO, GOLF, HOTEL, INDIA, JULIET, LIMA, OSCAR, PAPA, UNIFORM, WHISKEY.

Via: Agent or Fax +31 70-3584154

1 uur voor aankomst.

Alle vaartuigen groter dan 60 meter in lengte.

Alle vaartuigen die voornemens hebben om voor anker te gaan bij Scheveningen.

Naar: Verkeerscentrale Scheveningen

IMO/SRS. Geven: IMO SRS Items; ALPHA, DELTA, OSCAR, X-RAY.

Via: VHF CH. 21.

Alle overige schepen die het meldgebied binnen lopen.

Naar: Verkeerscentrale Scheveningen

IMO/SRS. Geven: IMO SRS Items; ALPHA, DELTA, OSCAR.

Via: VHF CH. 21.

Beloodsing.

Beloodsing is niet verplicht, maar kan door het Havenbedrijf worden opgelegd. Schepen groter dan 100 meter wordt geadviseerd om een loods bij aankomst nemen. Schepen groter dan 120 meter lengte MOETEN een loods bij aankomst nemen.

Ankergebied.

1. 52° 10.00' N 4° 13.20' E
2. 52° 11.70' N 4° 15.50' E
3. 52° 13.00' N 4° 13.50' E
4. 52° 11.85' N 4° 11.75' E

MTMF- VTS Procedures Scheveningen.

Er kunnen aan de bovengenoemde informatie geen rechten worden ontleend. Ook kan MT Maritiemfreelancer niet juridisch aansprakelijk worden gesteld voor schade als gevolg van onjuistheden en/of gedateerde informatie, en is juridisch niet aansprakelijk voor eventuele tekortkomingen.

Voor ankerliggers wordt gebruik gemaakt van tenderdiensten voor scheepsbenodigdheden voor het schip, water en bemanning wissel.

Aangeboden diensten.

De volgende diensten kunnen worden verkregen via Verkeerscentrale Scheveningen:

- a. Het bijstaan van navigatie assistentie.
- b. Advies voor het ten anker gaan.
- c. Weer en aanvullende navigatie informatie.
- d. Beloodsing is niet verplicht, maar kan door het Havenbedrijf worden opgelegd. Loodsen moeten opgehaald worden bij Maas Pilot Station Hoek van Holland.
- e. Sleepdienst is niet verplicht, maar kan door het Havenbedrijf worden opgelegd. De lokale sleepdienst heeft twee sleepboten van 750 en 800 pk.
- f. Afvalverwijdering, schepen zijn verplicht hun scheepsafval bij aankomst in de haven aan te bieden (alleen MARPOL Annex I en V). verdere informatie via Agentschap en/of de havenautoriteit.
- g. Drinkwater.
- h. Elektriciteit.

Noot: Verkeerscentrale Scheveningen werkt samen in co-operatie met de Nederlandse Kustwacht.

Havenbedrijf en Verkeerscentrale:

Visafslagweg 1

2583 DM Den Haag

Telefoon: (070) 352 77 01 (maandag - vrijdag, van 8.00 tot 16.00 uur)

Telefoon: (070) 352 77 21 (overige dagen, uren)

E-mail: havenbedrijf@denhaag.nl

Verkeerscentrale Scheveningen (scheepvaart):

Marifoon: VHF 21

Telefoon: (070) 352 77 21 (24 uur per dag)

E-mail: vkcscheveningen@denhaag.nl

Jachthaven Scheveningen:

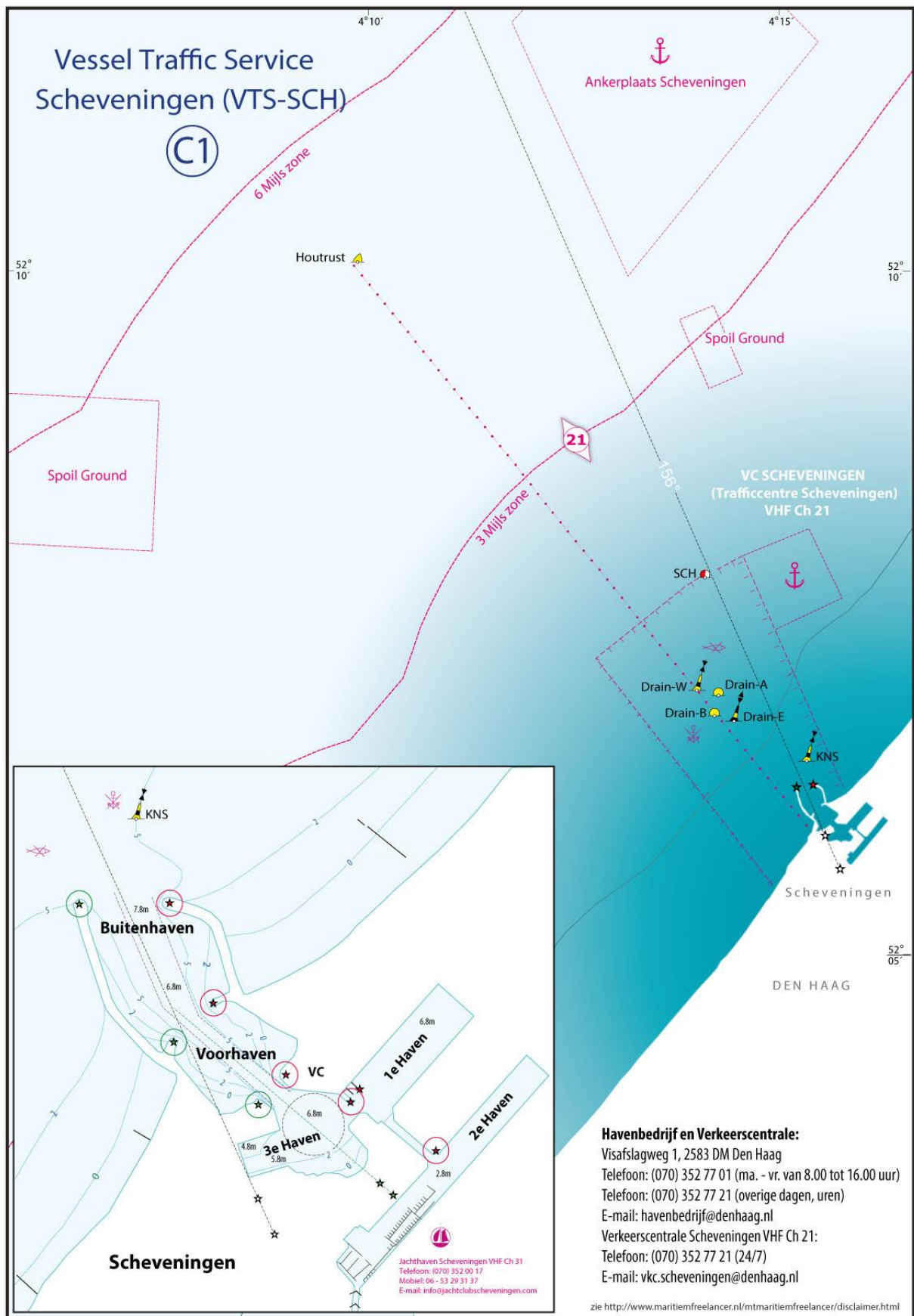
Marifoon: VHF 31

Telefoon: (070) 352 00 17

Mobiel: 06 - 53 29 31 37

E-mail: info@jachtclubscheveningen.com

- Ziebijlage: Aanloopgebied Scheveningen.



Copyright © 2008 - 2021 MT Maritiemfreelancer. - Alle rechten voorbehouden.

LET OP: "Niet geschikt voor navigatie doeleinden".

Laatste update 01-01-2021.

MTMF- VTS Procedures Scheveningen.

Er kunnen aan de bovengenoemde informatie geen rechten worden ontleend. Ook kan MT Maritiemfreelancer niet juridisch aansprakelijk worden gesteld voor schade als gevolg van onjuistheden en/of gedateerde informatie, en is juridisch niet aansprakelijk voor eventuele tekortkomingen.